

MAPA GOSPODARczo-PRZEGLĄDOWA

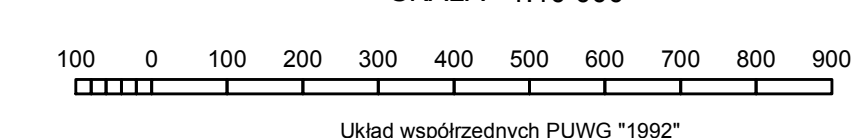
LEŚNICTWO
Drzonowo
NADLEŚNICTWO
Szczecinek
OBRĘB DYMINEK

REGIONALNA DYREKCJA LASÓW PAŃSTWOWYCH W SZCZECINKU

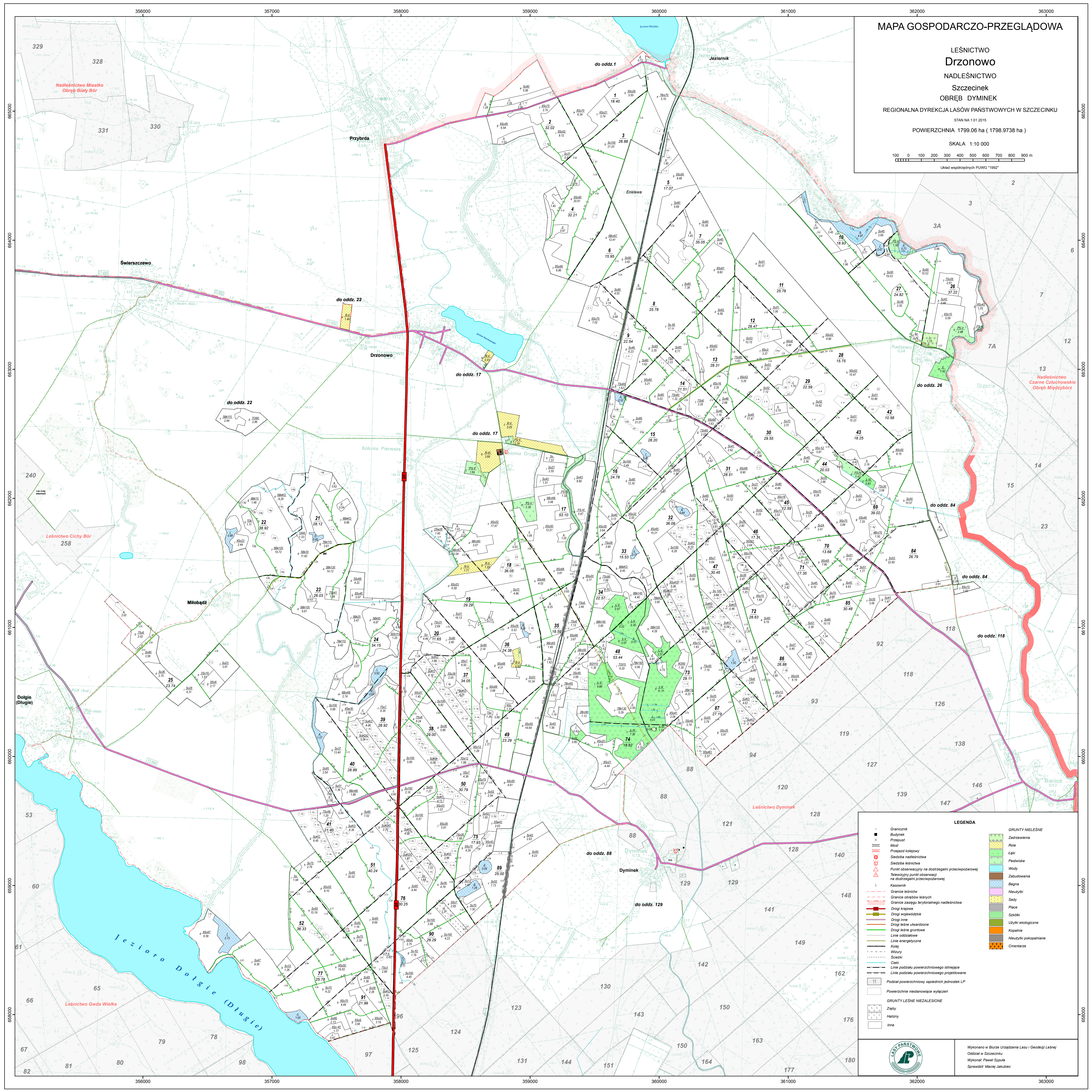
STAN NA 1.01.2015

POWIERZCHNIA 1799.06 ha (1798.9738 ha)

SKALA 1:10 000



Układ współrzędnych PUWG '1992'



LEGENDA

	Granicznik		GRUNTY LEŚNE
	Bodylnik		Zadrzewienia
	Most		Rolę
	Przejazd kolejowy		Łąki
	Siedziba nadleśnictwa		Pastwiska
	Siedziba leśniczego		Wody
	Punkt obserwacyjny na dostrzeżeni przeciwpożarowej		Zabudowania
	Telewizyjny punkt obserwacji na dostrzeżeni przeciwpożarowej		Bagna
	Kaszowiec		Minytki
	Granicz leśniczych		Sady
	Granicz zasięgu terytorialnego nadleśnictwa		Place
	Drogi krajowe		Szoki
	Drogi wojewódzkie		Użytki ekologiczne
	Drogi gminne		Kopalnie
	Drogi leśne utwardzone		Neużytki pokopaniane
	Drogi leśne gruntowne		Omentarze
	Linie odciętowe		
	Linie energetyczne		
	Kolej		
	Wskazy		
	Cieki		
	Linie pozalazu powierzchniowego istniejące		
	Linie pozalazu powierzchniowego projektowane		
	Podział powierzchniowy sąsiednich jednostek LP		
	Powierzchnie niestanowiące wyliczeń		
	GRUNTY LEŚNE NIEZALESIONE		
	Zęby		
	Heliony		
	Inne		



Wykonano w Biurze Urządzania Lasu i Geologii Leśnej
Olsztyn w Szczecinku
Wykonali: Paweł Sytuła
Sprawdził: Maciej Jakubiec