

MAPA GOSPODARczo-PRZEGLĄDOWA

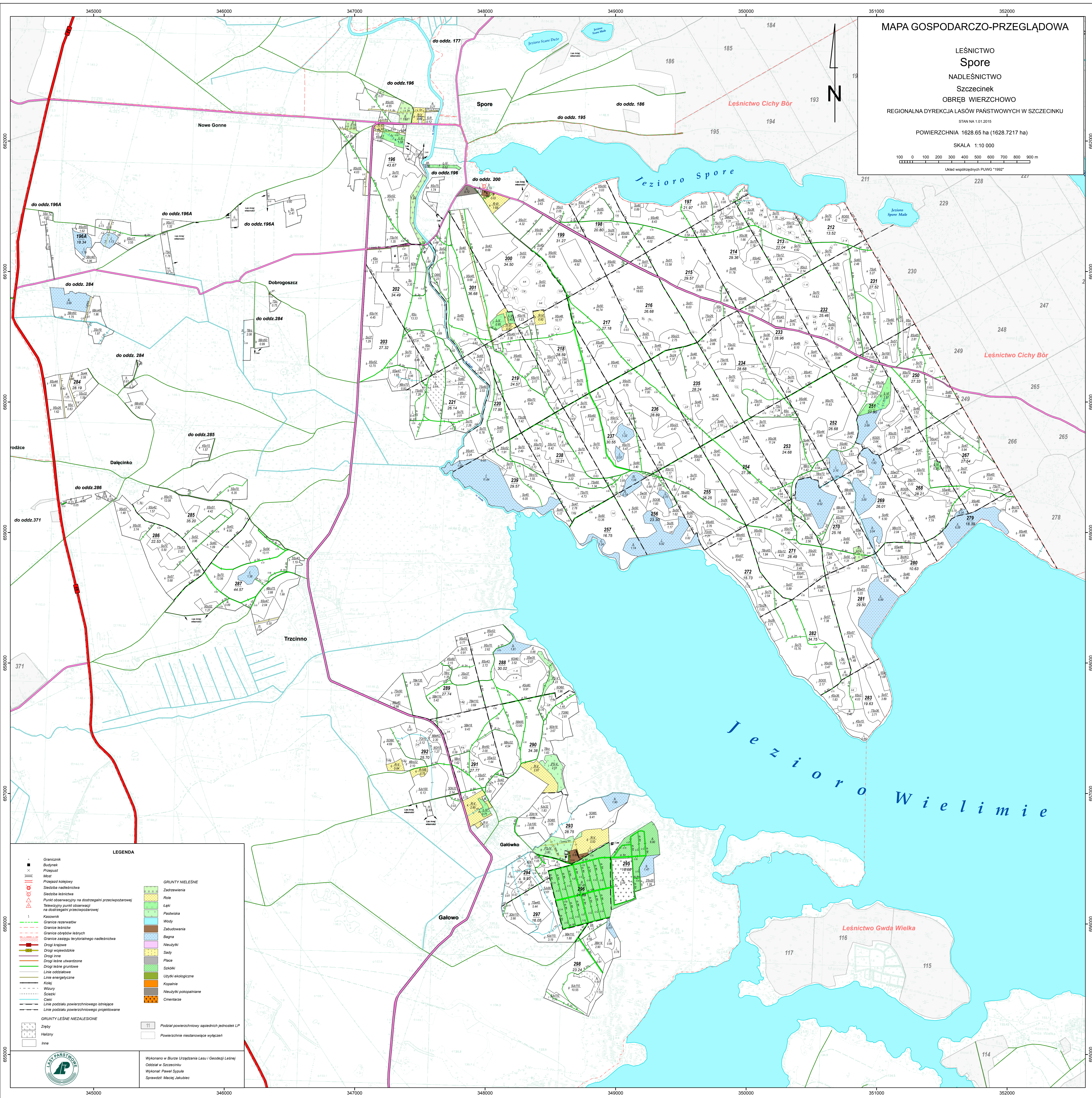
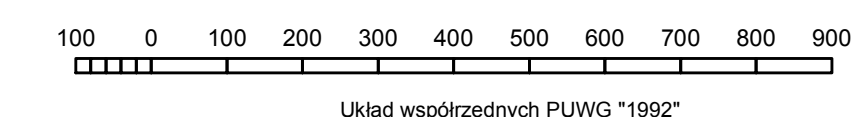
LEŚNICTWO
Spore
NADLEŚNICTWO
Szczecinek
OBRĘB WIERZCHOWO

REGIONALNA DYREKCJA LASÓW PAŃSTWOWYCH W SZCZECINKU

STAN NA 1.01.2015

POWIERZCHNIA 1628.65 ha (1628.7217 ha)

SKALA 1:10 000



LEGENDA

- Granicznik
 - Budynek
 - Przejazd
 - Most
 - Przejazd kolejowy
 - Siećzba niechłostwa
 - Siećzba leśnicowa
 - Punkt obserwacyjny na dostrzeżeniu przeciwpowodziowej
 - Televizyjny punkt obserwacji na dostrzeżeniu przeciwpowodziowej
 - Kasowiska
 - Graniczki rezerwatów
 - Graniczki leśniczych
 - Graniczki obszarów leśnych
 - Graniczki zasięgu terytorialnego nadleśnictwa
 - Drogi krajowe
 - Drogi wojewódzkie
 - Drogi inne
 - Drogi leśne utwardzone
 - Drogi leśne gruntowe
 - Linie oddziałowe
 - Linie energetyczne
 - Kolej
 - Wizury
 - Szczelki
 - Cieki
 - Linie podziału powierzchniowego istniejące
 - Linie podziału powierzchniowego projektowane
- GRUNTY NIELEŚNE**
- Zadrzewienia
 - Rolę
 - Ląki
 - Pastwiska
 - Wody
 - Zabudowania
 - Bagna
 - Neużytki
 - Sady
 - Płace
 - Szalki
 - Użytki ekologiczne
 - Kopalne
 - Neużytki pokopalniane
 - Cmentarze
- GRUNTY LEŚNE NIEZALESIONE**
- Zręby
 - Haliny
 - Inne
- Podział powierzchniowy sąsiednich jednostek LP
Powierzchnie niestanowiące wyłączeń



Wykonano w Biurze Urządzania Lasu i Geodezji Leśnej
Odtwór w Szczecinku
Wykonat: Paweł Sypuła
Sprawdził: Maciej Jakubiec